

Présentation

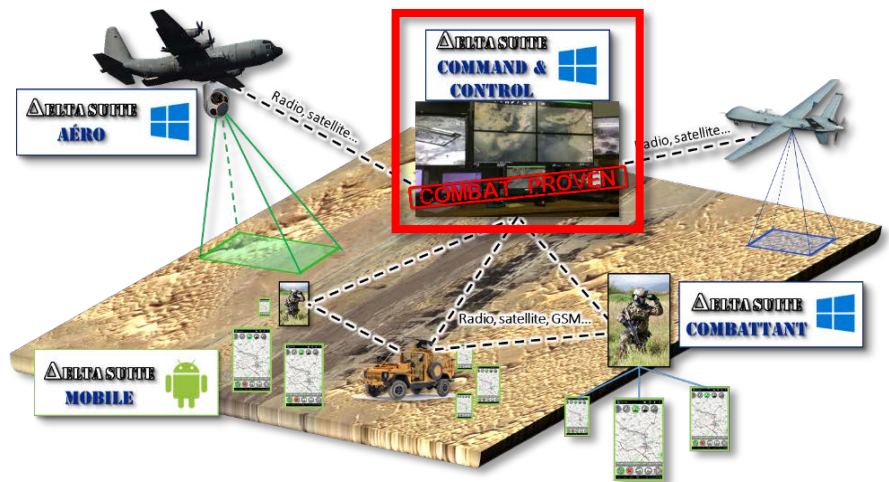
La version C2 est la déclinaison Command & Control du logiciel DELTA SUITE édité par la société IMPACT. Cette version est utilisée en opération par le Commandement des Opérations spéciales Français.

La DELTA SUITE C2 est composée d'un système d'information géographique, combiné à des capacités avancées de communication. Plusieurs applicatifs métiers, détaillés ci-dessous, sont disponibles dans cette version.

Elle se compose d'un ensemble de fonctionnalités de base et de trois applicatifs métiers spécifiques : l'applicatif métier « Cartographie », l'applicatif métier « SITAC » et l'applicatif métier « JISR ».

En termes de communications, sous réserve d'utiliser des moyens compatibles (PRC152 et 117, Inmarsat, Saturn, SRX Motorola, GoTenna, etc.), l'échange de données entre différents postes équipés de la DELTA SUITE est possible. La situation tactique globale peut ainsi être partagée avec un autre centre de commandement, un aéronef ou des éléments au sol.

Enfin, le respect de standards et protocoles militaires (VMF, COT, etc.) et civils permet une interopérabilité accrue de la solution avec des systèmes tiers.



Fonctionnalités de base

Afin de permettre une synthèse rapide des informations primordiales, l'utilisateur a en permanence, sur son affichage principal, accès aux fonctionnalités suivantes :

- Coordonnées (MGRS, Long/Lat) et altitude (m & ft) ;
- Échelle graphique et numérique (m & Nm) ;
- Heure locale / universelle ;
- Outil de recherche (requête) ;
- Mode basique / avancé ;
- Outils de navigation dans la carte ;
- Outils « aller à », géosignets, etc. ;
- Outil de gestion temporelle ;
- Mesure (distance et azimuth) ;
- Basculement vue 2D/3D.

Applicatif métier « Cartographie » : intégration de données et analyse de terrain

Cet applicatif métier apporte les fonctions suivantes :

- Import par glisser-déposer de différents formats de données géographiques : GeoTIFF, JPEG 2000, ECW, DTED/DMED, Shapefile, KML/KMZ, NITF, S57, USRP, ASRP, Mr Sid ;
- Chargement et gestion en 3D des messages ACO (Air Coordination Order) ;
- Dessin d'objets vectoriels (points, lignes, polygones, cercles, araignées, etc.) ;
- Calcul de Profils de pentes ;
- Calcul d'intervisibilité en 2D ou 3D, pouvant être asservis à des objets en mouvement.

Document non contractuel

IMPACT : Société par Actions Simplifiée Unipersonnelle au capital de 15 000€

contact@sas-impact.fr

Inscrit au R.C.S. Orléans - N° SIRET : 752 383 075 00039 - TVA Intracom : FR 74752383075 – Code NAF 5829C

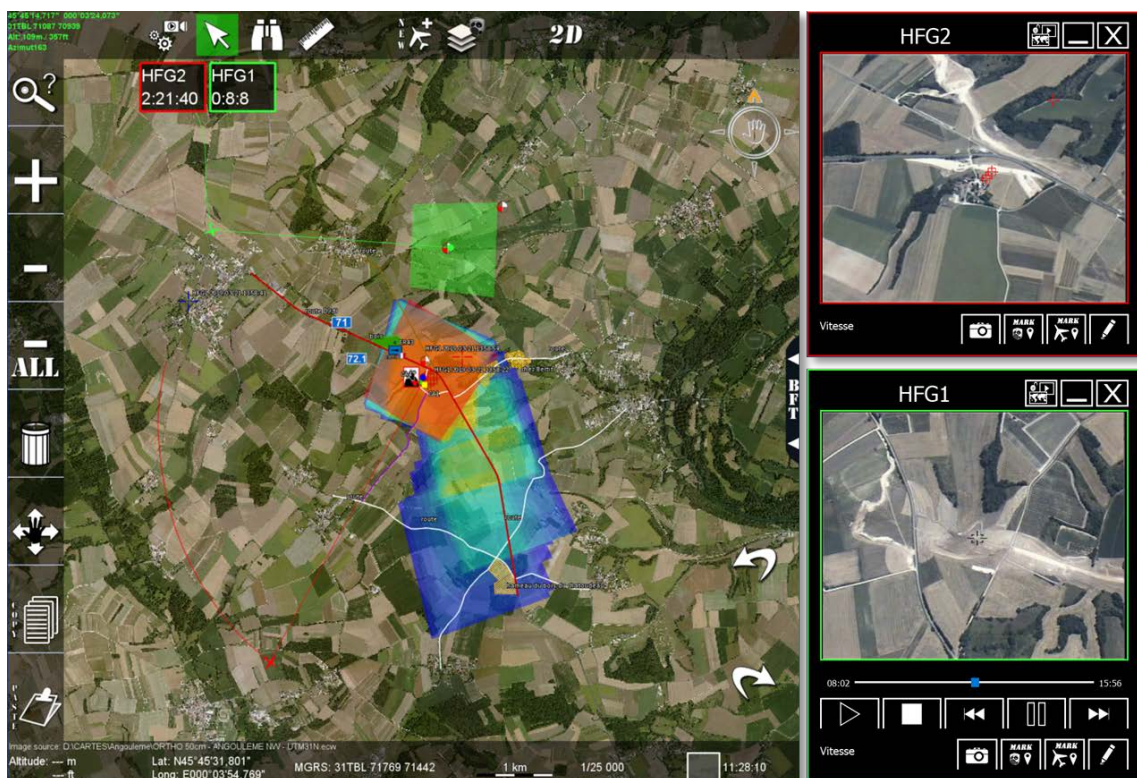
Siège social : 1 avenue du Champ de Mars, CS 30019, 45074 Orléans Cedex 2

Applicatif métier « SITAC » (SITuation TACTique)

Cet applicatif fournit des outils avancés de suivi et d'échange de la situation tactique, basés sur la fusion en temps réel de données issues des remontées Blue Force Tracking (BFT), de la saisie d'informations vectorielles par les opérateurs, ainsi que des données capteurs transmises depuis des versions COMBATTANTE, MOBILE ou AERO.

Applicatif métier « JISR » (Joint Intelligence, Surveillance and Reconnaissance)

Cet applicatif apporte des capacités de JISR. en permettant, entre autres, d'exploiter simultanément les images et métadonnées de plusieurs flux vidéo temps réel.



Exemple de suivi simultané de plusieurs flux vidéo

Options

Des modules optionnels peuvent être ajoutés afin d'enrichir les fonctionnalités offertes par la DELTA SUITE :

- Connexion au système CSI de l'OTAN afin de pouvoir échanger des informations au travers de la Liaison 16 (position ami, ennemi, position avion, situation tactique air, etc.) ;
- Pack FMV avancé permettant de bénéficier d'outils de traitement avancé de la vidéo ;
- Outil de messagerie instantanée, point à point ou en mode serveur (norme XMPP).

Document non contractuel

IMPACT : Société par Actions Simplifiée Unipersonnelle au capital de 15 000€

contact@sas-impact.fr

Inscrit au R.C.S. Orléans - N° SIRET : 752 383 075 00039 - TVA Intracom : FR 74752383075 – Code NAF 5829C

Siège social : 1 avenue du Champ de Mars, CS 30019, 45074 Orléans Cedex 2