

## Présentation

La DELTA SUITE - AERO est une déclinaison du logiciel DELTA SUITE de la société IMPACT.

Il s'agit d'un système d'information géographique (SIG) permettant une utilisation de type moving map et la gestion des données de capteurs embarqués.

La solution offre un ensemble de fonctionnalités assurant l'exploitation des informations de capteurs ISR embarqués. Elle dispose également d'une fonctionnalité « Moving map » affichant l'empreinte au sol, le point ciblé... Ces données sont fusionnées avec d'autres éléments tactiques comme les informations de la cible, le BFT & SITAC.

En termes de communications, l'échange de données entre différents postes équipés de la DELTA SUITE est possible via l'utilisation de moyens d'échange compatibles.

Enfin, le respect de standards et protocoles militaires et civils permet une interopérabilité accrue de la solution avec des éléments tiers.



## Fonctionnalités de base

Affichage permanent de :

- |   |   |
|---|---|
| <ul style="list-style-type: none"><li>• Coordonnées (MGRS, Long/Lat)</li><li>• Altitude (m &amp; ft)</li><li>• Échelle graphique (métrique/impérial)</li><li>• Heure locale / universelle</li><li>• Outil de recherche (requête) intégré au SIG</li></ul> | <ul style="list-style-type: none"><li>• Outils de navigation dans la carte : déplacement, orientation de la vue 3D, zoom/dézoom, aller à, bookmark...</li><li>• Recherche</li><li>• Mesure (distance et azimut)</li><li>• Basculement vue 2D/3D</li></ul> |
|---|---|

## Applicatif métier « Cartographie » : intégration de données et analyse de terrain

Cet applicatif métier apporte les fonctions suivantes :

- Import par glisser-déposer de différents formats de données géographiques : GeoTIFF, JPEG 2000, ECW, DTED/DMED, Shapefile, KML/KMZ, NITF, S57, USRP, ASRP, Mr Sid
- Dessin d'objets vectoriels
- Profil de pente
- Calcul d'intervisibilité en 2D ou 3D etc.

Document non contractuel

IMPACT : Société par Actions Simplifiée Unipersonnelle au capital de 15 000€

[support@sas-impact.fr](mailto:support@sas-impact.fr)

Inscrit au R.C.S Besançon - N° SIRET : 752 383 075 00021 - TVA Intracom : FR 74752383075 – Code NAF 5829C

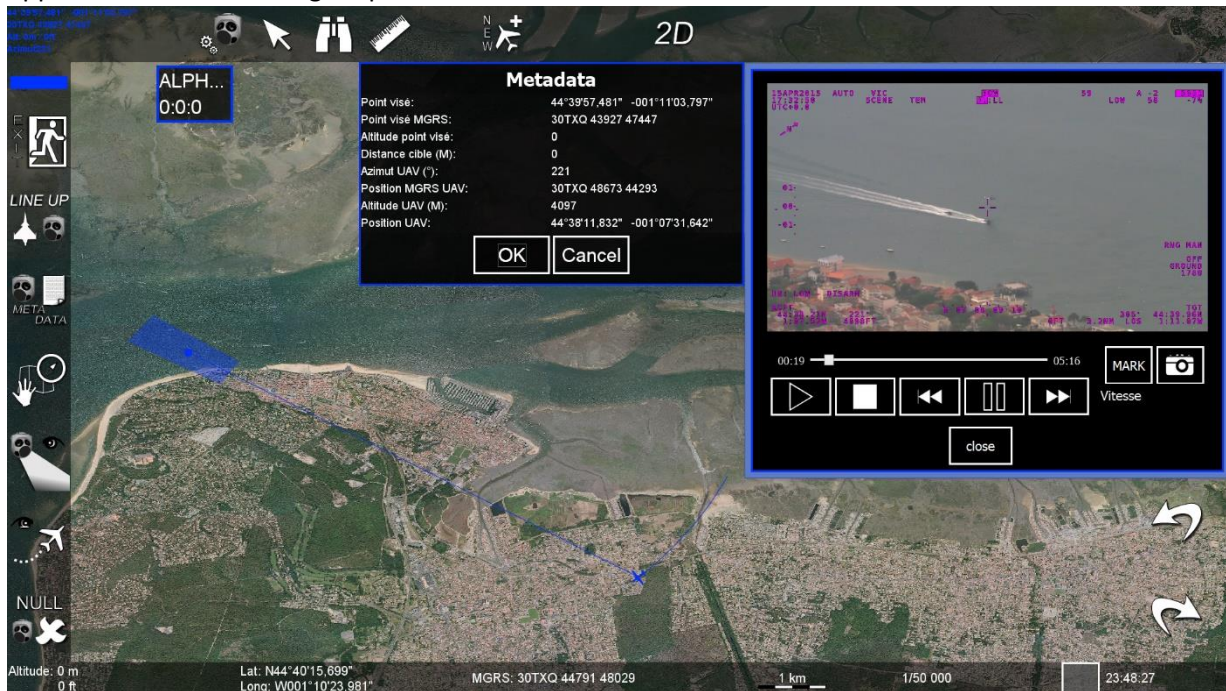
Siège social : 18 rue Alain Savary 25000 Besançon

## Applicatif métier « Moving map »

Il s'agit d'un applicatif métier dédié à l'exploitation de caméras (matériel compatible STANAG 4609, Wescam MX Series). Il propose de nombreuses fonctionnalités :

- Code couleur informant en temps réel l'utilisateur de l'état de la réception ;
- Choix du type d'orientation (caméra, nord fixe, libre...) ;
- Saisie de commentaires (main courante) ;
- Affichage d'informations relatives à la cible (Target) ;
- Affichage de l'orientation de la caméra en azimut et élévation ;
- Mode slew (selon capteur) : fixe la caméra sur un point désigné ;
- Affichage de la position de l'avion, de sa trace, de la target, du footprint et du segment camera-target ;
- Rejeu de mission : lecture, pause, arrêt, avance/retour rapide, aller à un GDH de l'enregistrement, capture d'écran...
- Gestion de l'affichage des ATO/ACO

Applicatif métier « Moving Map » :



## Systèmes de communication militaires et civils

Différents systèmes de communication sont disponibles optionnellement. Le choix de ces moyens nécessitera une étude préalable du besoin par IMPACT.

## Standards et protocoles

La DELTA SUITE - AERO implémente la norme STANAG 4609.

Document non contractuel

IMPACT : Société par Actions Simplifiée Unipersonnelle au capital de 15 000€

[support@sas-impact.fr](mailto:support@sas-impact.fr)

Inscrit au R.C.S Besançon - N° SIRET : 752 383 075 00021 - TVA Intracom : FR 74752383075 – Code NAF 5829C

Siège social : 18 rue Alain Savary 25000 Besançon