

Présentation

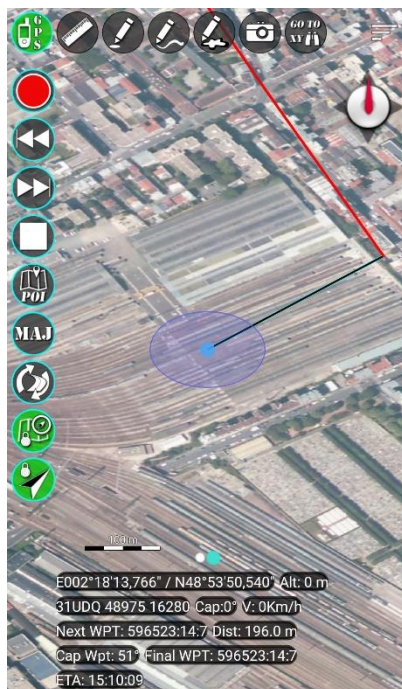
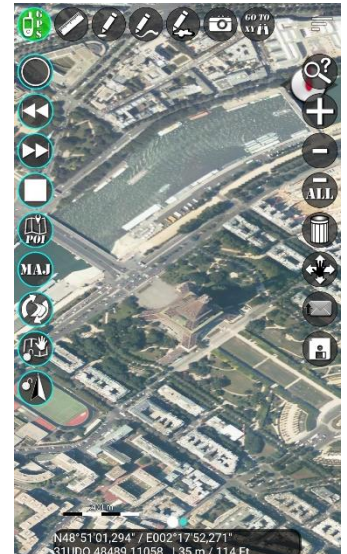
La déclinaison DELTA SUITE - ANDROID du logiciel DELTA SUITE est un outil léger et intuitif de visualisation des données géospatiales, de navigation et de communication. Cette solution est adaptée à des supports tactiles de type smartphone, tablette...

Elle offre un ensemble de fonctionnalités adapté au besoin de se repérer, d'intégrer simplement des informations géographiques, d'échanger des SITAC, faire un suivi de BFT, visualiser des flux vidéo selon le STANAG 4609.

Fonctionnalités cartographiques

La solution met à disposition de l'utilisateur, dans un environnement graphique intuitif, les informations et fonctions suivantes :

- Affichage des coordonnées (MGRS et longitude/latitude)
- Altitude et élévation (mètres et pieds)
- Échelle graphique
- Boussole graphique indiquant dynamiquement l'orientation
- Outil de recherche simplifié (requête) intégré au SIG
- Outils de navigation dans la carte : déplacement, zoom/dézoom, aller à (GO TO), bookmark...
- Outil de mesure
- Outils intuitifs de création d'objets
- Personnalisation des apparences
- Import de différents formats de données géographiques (ECW, Geopackage, Service Bing map, GPX, DTED).



Fonctionnalités de navigation

L'utilisateur a accès à plusieurs fonctionnalités de navigation en temps réel :

- Connexion et configuration automatique du GPS
- Boussole
- Waypoints, routes et POI
- Orientations variées
- Fenêtre d'information affichant : coordonnées, altitude, cap courant, vitesse de déplacement, distance vers le prochain waypoint, ETA...
- Code couleur relatif à la qualité de la réception
- Enregistrement de la route en cours

Document non contractuel

IMPACT : Société par Actions Simplifiée Unipersonnelle au capital de 15 000€

contact@sas-impact.fr

Inscrit au R.C.S. Orléans - N° SIRET : 752 383 075 - TVA Intracom : FR 74752383075 – Code NAF 5829C

Siège social : LAB'O, 1 avenue du champ de Mars, 45100 Orléans

Fonctionnalités dédiées au CAS (Close Air Support)

Ces fonctionnalités dotent l'opérateur d'outils qui lui confèrent la capacité de s'intégrer totalement dans une chaîne DACAS. Il repose sur la fusion avancée de données temps réel BFT et SITAC. Cette fonctionnalité offre au combattant un panel d'outils (messagerie et autres) dédié au CAS.

Outils de communication et de Situational Awareness (SA)

La DELTA SUITE - ANDROID fournit des outils avancés de Situation Awareness (SA). Elle permet un suivi en temps réel de données BFT (multicast wifi ou 3G/4G) et l'échange de données SITAC.

Elle fournit également un outil de communication de type CHAT. La DELTA SUITE – ANDROID est naturellement compatible avec les versions Windows de la DELTA SUITE éditées par IMPACT.

Fonctionnalité « FMV »

Cette fonctionnalité apporte des capacités de FMV (Full Motion Video). Il permet d'exploiter les données et métadonnées issues de caméras au STANAG 4609 : affichage d'informations relatives à la cible (target), affichage de la position de l'avion, du footprint, de la ligne de visée...



Standards et protocoles

La DELTA SUITE implémente le KLV (STANAG 4609) et le COT (Cursor On Target).

Document non contractuel

IMPACT : Société par Actions Simplifiée Unipersonnelle au capital de 15 000€

contact@sas-impact.fr

Inscrit au R.C.S. Orléans - N° SIRET : 752 383 075 - TVA Intracom : FR 74752383075 – Code NAF 5829C

Siège social : LAB'O, 1 avenue du champ de Mars, 45100 Orléans